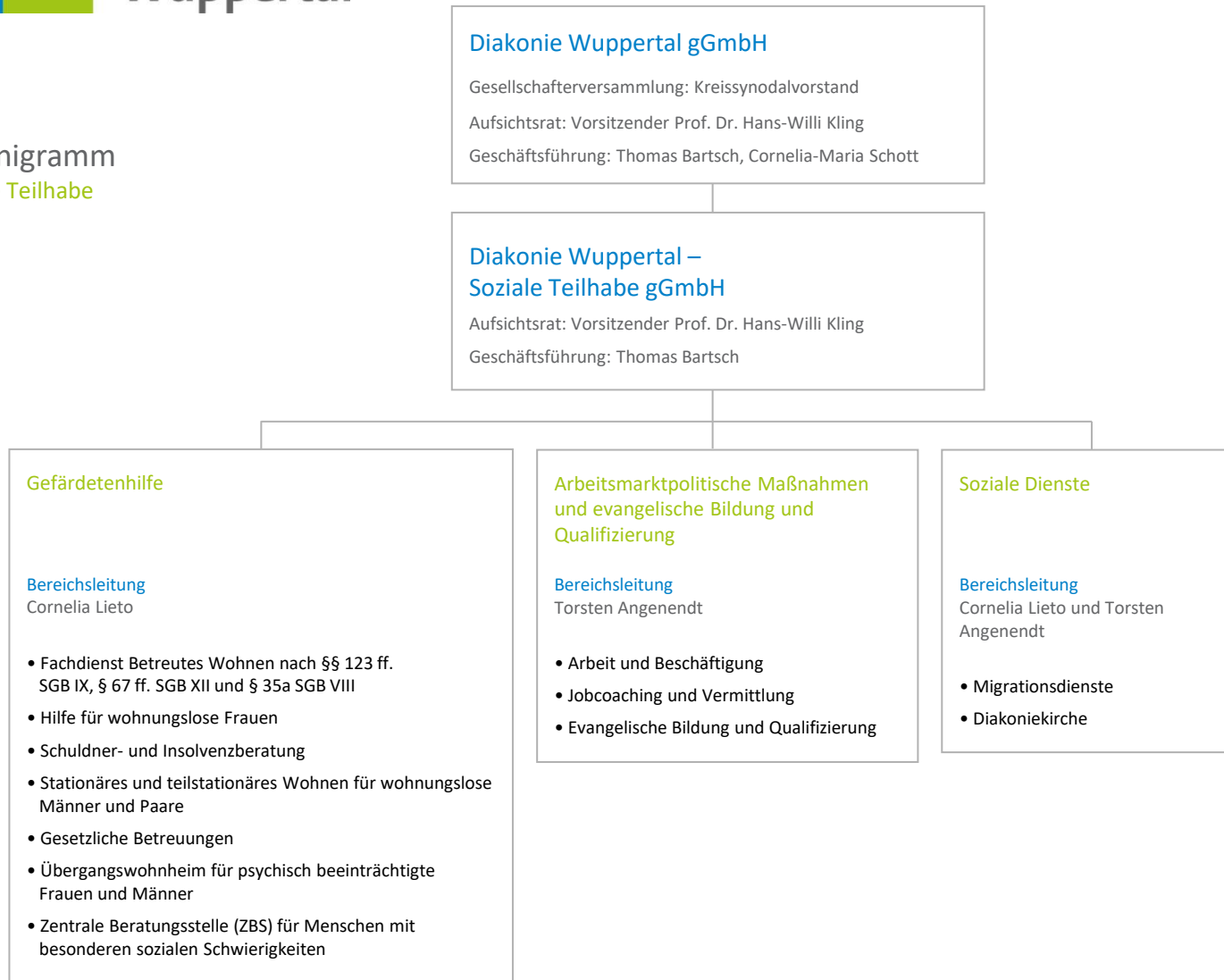




Organigramm Soziale Teilhabe





Organigramm

Arbeitsmarktpolitische Maßnahmen und
evangelische Bildung und Qualifizierung

Diakonie Wuppertal gGmbH

Gesellschafterversammlung: Kreissynodalvorstand

Aufsichtsrat: Vorsitzender Prof. Dr. Hans-Willi Kling

Geschäftsführung: Thomas Bartsch, Cornelia-Maria Schott

Diakonie Wuppertal – Soziale Teilhabe gGmbH

Aufsichtsrat: Vorsitzender Prof. Dr. Hans-Willi Kling

Geschäftsführung: Thomas Bartsch

Arbeitsmarktpolitische Maßnahmen und evangelische Bildung und Qualifizierung

Bereichsleitung

Torsten Angenendt

• Arbeit und Beschäftigung

AGH

Sozialkaufhaus Vielwert, Produktionslinien, Anstoß

AVGS

Beschäftigung über 16 Jahren

Projekt: Stadtteilservice

Aktivierung Stadtteilservice ACG

• Jobcoaching und Vermittlung

Jobcoaching Vohwinkel und Wichlinghausen

Wi4U, Job & Go

Offene Tür Wichlinghausen

AVGS

• Evangelische Bildung und Qualifizierung

Familien- und Erwachsenenbildung

Qualifizierung

Interne und Externe Fortbildung

Für Firmen, Gemeinden und Familienzentren



Diakonie Wuppertal gGmbH

Gesellschafterversammlung: Kreissynodalvorstand

Aufsichtsrat: Vorsitzender Prof. Dr. Hans-Willi Kling

Geschäftsführung: Thomas Bartsch, Cornelia-Maria Schott

Diakonie Wuppertal – Soziale Teilhabe gGmbH

Aufsichtsrat: Vorsitzender Prof. Dr. Hans-Willi Kling

Geschäftsführung: Thomas Bartsch

Organigramm Gefährdetenhilfe

Gefährdetenhilfe

Bereichsleitung

Cornelia Lieto

- **Fachdienst Betreutes Wohnen**
 - Ambulant Betreutes Wohnen (BeWo § 123 ff. SGB IX)
 - Ambulant Betreutes Wohnen (BeWo § 67 ff. SGB XII)
 - Ambulant Betreutes Wohnen (BeWo § 35a SGB VIII)
- **Gesetzliche Betreuungen**
- **Stationäres und teilstationäres Wohnen für Männer und Paare**
 - Gem. § 67 SGB XII
- **Übergangwohnheim für Frauen und Männer**
- **Hilfe für wohnungslose Frauen**
 - Anerkannte Fachberatungsstelle gem. § 67 ff. (für Frauen)
 - Notübernachtung nach OBG NRW
- **Schuldnerberatung**
- **Zentrale Beratungsstelle (ZBS) für Menschen in besonderen sozialen Schwierigkeiten**
 - Notübernachtung nach OBG NRW (für Männer)
 - Straßensozialarbeit
 - Tagesaufenthalt Café Oberstübchen