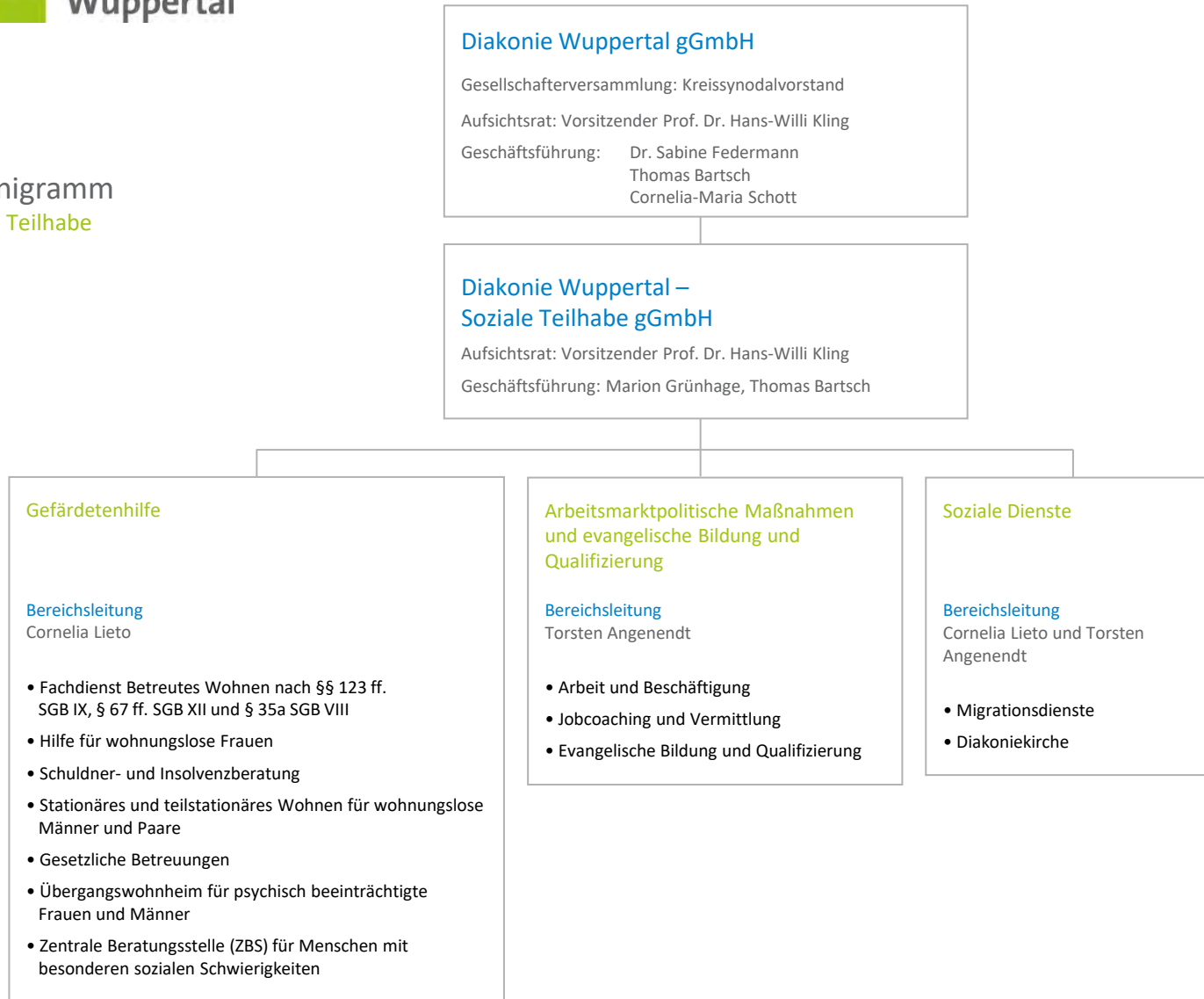


**Organigramm**  
Soziale Teilhabe



## Organigramm

Arbeitsmarktpolitische Maßnahmen und  
evangelische Bildung und Qualifizierung

### Diakonie Wuppertal gmbH

Gesellschafterversammlung: Kreissynodalvorstand

Aufsichtsrat: Vorsitzender Prof. Dr. Hans-Willi Kling

Geschäftsführung: Dr. Sabine Federmann  
Thomas Bartsch  
Cornelia-Maria Schott

### Diakonie Wuppertal – Soziale Teilhabe gmbH

Aufsichtsrat: Vorsitzender Prof. Dr. Hans-Willi Kling

Geschäftsführung: Marion Grünhage, Thomas Bartsch

### Arbeitsmarktpolitische Maßnahmen und evangelische Bildung und Qualifizierung

#### Bereichsleitung

Torsten Angenendt

#### • Arbeit und Beschäftigung

AGH

Sozialkaufhaus Vielwert, Produktionslinien, Anstoß

AVGS

Beschäftigung über 16 Jahren

Projekt: Stadtteilservice

Aktivierung Stadtteilservice ACG

#### • Jobcoaching und Vermittlung

Jobcoaching Vohwinkel und Wichlinghausen

Wi4U, Job & Go

Offene Tür Wichlinghausen

AVGS

#### • Evangelische Bildung und Qualifizierung

Familien- und Erwachsenenbildung

Qualifizierung

Interne und Externe Fortbildung

Für Firmen, Gemeinden und Familienzentren

### Diakonie Wuppertal gGmbH

Gesellschafterversammlung: Kreissynodalvorstand

Aufsichtsrat: Vorsitzender Prof. Dr. Hans-Willi Kling

Geschäftsführung: Dr. Sabine Federmann  
Thomas Bartsch  
Cornelia-Maria Schott

### Diakonie Wuppertal – Soziale Teilhabe gGmbH

Aufsichtsrat: Vorsitzender Prof. Dr. Hans-Willi Kling

Geschäftsführung: Marion Grünhage, Thomas Bartsch

## Organigramm Gefährdetenhilfe

### Gefährdetenhilfe

#### Bereichsleitung

Cornelia Lieto

- **Fachdienst Betreutes Wohnen**
  - Ambulant Betreutes Wohnen (BeWo § 123 ff. SGB IX)
  - Ambulant Betreutes Wohnen (BeWo § 67 ff. SGB XII)
  - Ambulant Betreutes Wohnen (BeWo § 35a SGB VIII)
- **Gesetzliche Betreuungen**
- **Stationäres und teilstationäres Wohnen für Männer und Paare**
  - Gem. § 67 SGB XII
- **Übergangwohnheim für Frauen und Männer**
- **Hilfe für wohnungslose Frauen**
  - Anerkannte Fachberatungsstelle gem. § 67 ff. (für Frauen)
  - Notübernachtung nach OBG NRW
- **Schuldnerberatung**
- **Zentrale Beratungsstelle (ZBS) für Menschen in besonderen sozialen Schwierigkeiten**
  - Notübernachtung nach OBG NRW (für Männer)
  - Straßensozialarbeit
  - Tagesaufenthalt Café Oberstübchen